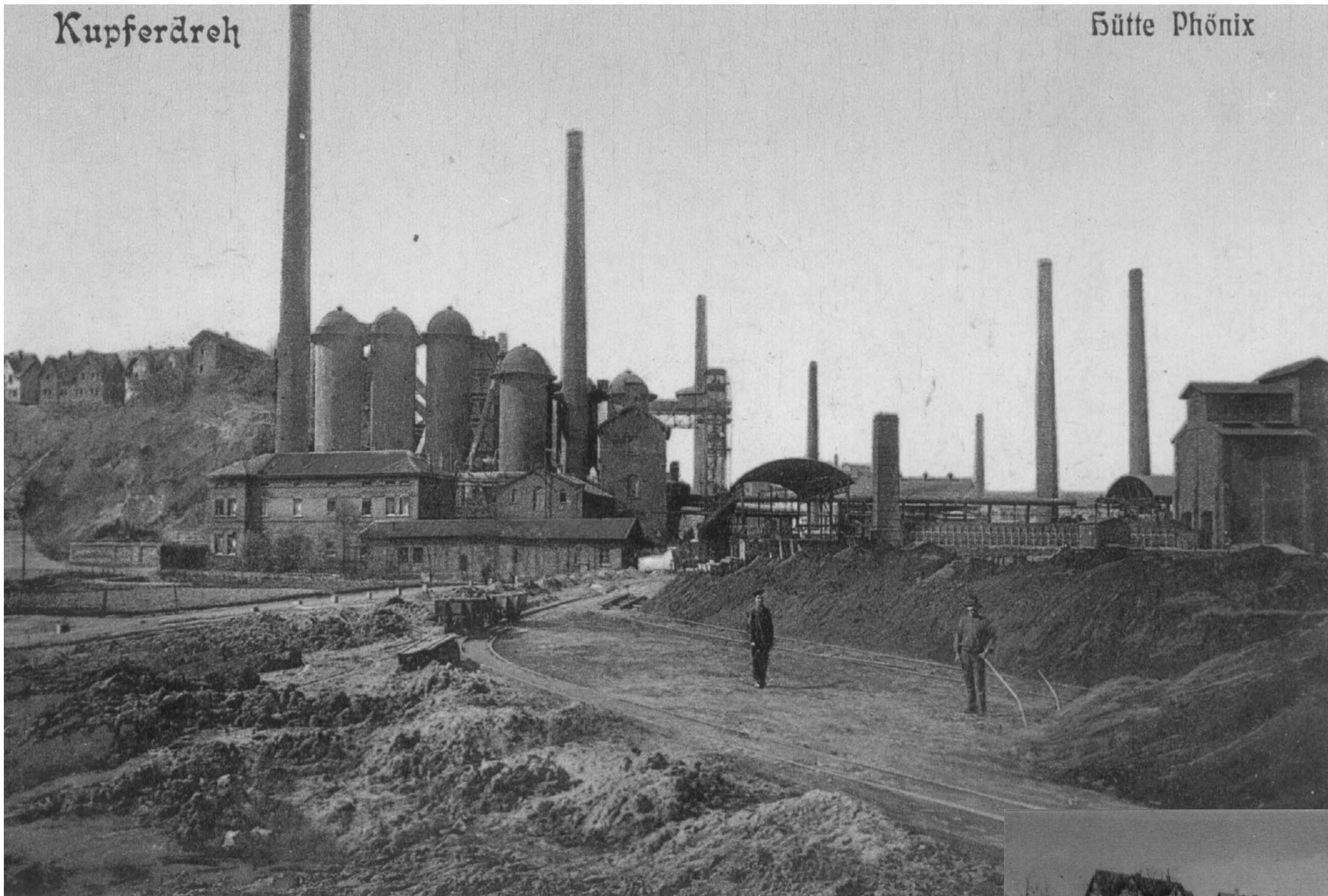
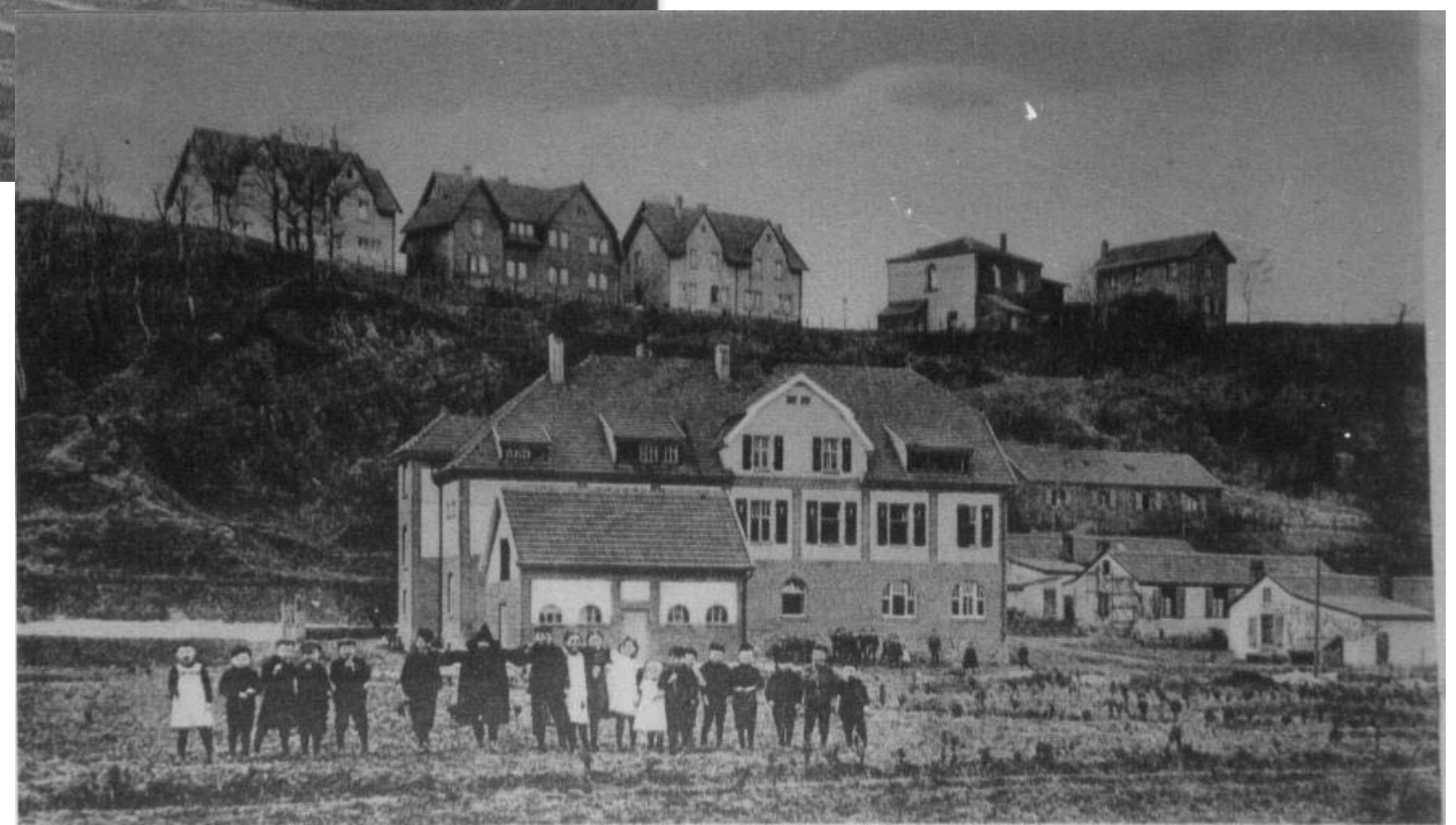


Kupferdreh

Hütte Phönix



Die Phönixhütte



- 1852** Am Fuße des "Frauenstein" (so hieß der Phönixberg früher), auf dem Gelände der ehemaligen Kupferwiese, dort wo der Deilbach am alten Hafen an der "Kupperdrehe" in die Ruhr mündet, lässt sich die "Phönix, Anonyme Gesellschaft für Bergbau - und Hüttenbetrieb" nieder.
- 1853** "Phönix" beginnt mit dem Bau einer Hütte und nimmt 1854 zwei Hochöfen in Betrieb, wofür große Mengen an Kohlen und Erzen notwendig sind. Man bezieht die Kohlen aus den benachbarten Zechen und die Erze aus den Erzgruben im Voßnacken und aus dem Velberter Raum. Ebenso wird Kalk benötigt, den man aus den Kalkbrüchen im Hefel bezieht. Ein weiterer Grund für die Wahl des Standortes Kupferdreh ist das Vorhandensein der Eisenbahn. Die Prinz-Wilhelm-Eisenbahn, seit 1847 auch Steele-Vohwinkler-Eisenbahn genannt, verläuft unmittelbar an der Kupferwiese vorbei ins Deilbachtal.
- 1855** Die Phönixhütte baut für ihre Arbeiter die erste feste Wohnsiedlung im Stil einer belgischen Arbeitersiedlung.
- 1858** Die Deilbachschleife kurz vor der Mündung in den Ruhrstrom ist der expandierenden Hütte im Wege und verhindert dadurch die Anlage der für die dortigen Hochöfen erforderlichen Koksöfen. Der Deilbach wird verlegt und mündet seitdem ca. 200 Meter flussaufwärts in die Ruhr. Die Deilbachmündung wird verschüttet, und der alte Hafen versumpft.
- 1908** Das Arbeiterlogierhaus (Menage) oder auch „Ledigenheim“ wird gebaut. Die Phönixhütte verfügt bereits über eine Waschkäule.
- 1914** Auf der Eisenhütte Phönix wird am 26. April um 11:30 Uhr vormittags der letzte Abstich vollzogen. 60 Jahre lang hatten die Hochöfen ca. 220 Arbeitern und Beamten Erwerb gegeben. Die Bürgermeisterei Kupferdreh kauft das gesamte Phönixgelände mit allen Gebäuden für 250.000 Mark. Außer 60 Morgen Industriegelände und 30 Morgen Berg- und Wiesenland gehören hierzu 26 Wohnhäuser mit 76 Wohnungen, eine Menage, ein Bürogebäude, zwei Maschinenhallen und das Direktorenhaus an der Hauptstraße.

